

FREQUENTATION DE LA LOIRE A VELO EN REGION CENTRE



Résultats des éco-compteurs – Année 2011












A fin décembre

Document réalisé par le Comité Régional du Tourisme Centre-Val de Loire

37, avenue de Paris – Tél. : 02.38.79.95.00 – Fax : 02.38.79.95.10

Site Internet : www.visaloire.com / www.loire-a-velo.fr

Sommaire

	Page
 Le dispositif permanent d'observation	<u>3</u>
 La synthèse des principaux résultats en région Centre	<u>4</u>
 Les résultats pour le compteur de Candes-Saint-Martin (37).....	<u>5</u>
 Les résultats pour le compteur de Savonnières (37)	<u>7</u>
 Les résultats pour le compteur de Tours (37)	<u>9</u>
 Les résultats pour le compteur de Montlouis-sur-Loire (37).....	<u>11</u>
 Les résultats pour le compteur de Muides-sur-Loire (Courbouzon) (41)	<u>13</u>
 Les résultats pour le compteur de Mareau-aux-Prés (45)	<u>15</u>
 Les résultats pour le compteur de Briare (45).....	<u>17</u>
 Les résultats pour le compteur de Couargues (18).....	<u>19</u>
 Les résultats pour le compteur de Saint Satur (18)	<u>20</u>



Le dispositif permanent d'observation :

En 2004 et 2006, un ensemble de compteurs automatiques a été installé sur le tracé de la "Loire à Vélo". Les technologies ayant évoluées depuis, le Comité Régional du Tourisme de la région Centre a souhaité faire évoluer l'ensemble de son parc de compteurs.

L'évolution technique des compteurs a été réalisée fin août 2008 et un nouveau compteur a été installé en 2010.

A ce jour, **la région Centre dispose d'un parc de 9 compteurs** à boucles électromagnétiques couplés à un dispositif de transmission des données par ondes GSM. Ces compteurs **permettent de compter uniquement les passages de vélos**. Ils sont installés dans les communes de :

- **Candes Saint-Martin** (Indre-et-Loire) : ce compteur est situé sur route partagée et permet de distinguer le sens de circulation.
- **Savonnières** (Indre-et-Loire) : ce compteur est situé en voie verte et ne permet pas de distinguer le sens de circulation.
- **Tours** (Indre-et-Loire) : ce compteur est situé en voie verte et ne permet pas de distinguer le sens de circulation.
- **Montlouis-sur-Loire** (Indre-et-Loire) : ce compteur est situé en voie verte et permet de distinguer le sens de circulation.
- **Muides-sur-Loire (Courbouzon)** (Loir-et-Cher) : ce compteur est situé en voie verte et permet de distinguer le sens de circulation.
- **Mareau-aux-Prés** (Loiret) : ce compteur est situé sur route partagée et permet de distinguer le sens de circulation.
- **Briare** (Loiret) : ce compteur est situé sur voie verte (à proximité du pont canal) et permet de distinguer le sens de circulation.
- **Couargues** (Cher) : ce compteur est situé sur route partagée et permet de distinguer le sens de circulation.
- **Saint Satur** (Cher) : ce compteur est situé sur voie verte et permet de distinguer le sens de circulation. Il a été installé fin avril 2010.

Avertissement : il est nécessaire d'interpréter avec précaution les chiffres obtenus grâce aux compteurs. En effet, **les données présentées, ci-après, sont des nombres de passages et non pas des nombres de cyclistes**. Un cycliste effectuant des allers-retours sur le tronçon où se situe le compteur sera comptabilisé autant de fois qu'il passera "devant" ledit compteur.

Synthèse des principaux résultats régionaux :

Grâce aux nombreux aménagements de ces dernières années, l'itinéraire de La Loire à Vélo s'est beaucoup développé proposant aujourd'hui 660 Km de voies aménagées. La Loire à Vélo s'étend sur les régions Pays de la Loire et Centre et la répartition des voies aménagées est la suivante :

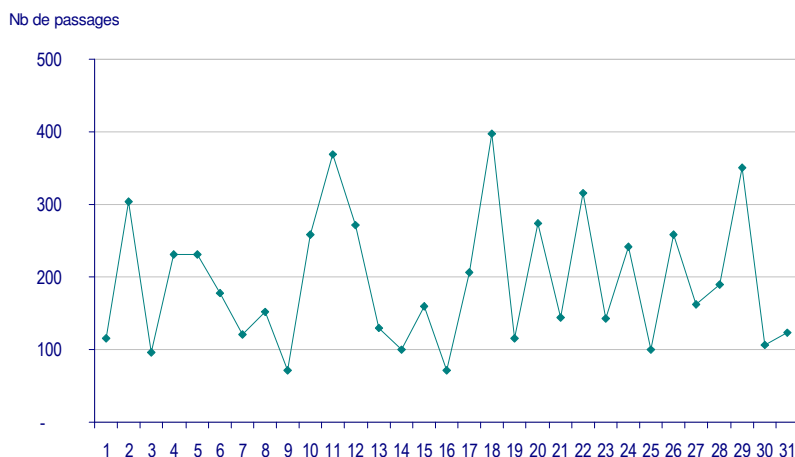
- région Centre : 414 Km
- Pays de la Loire : 250 Km

CHIFFRES CLES – A fin décembre 2011 :

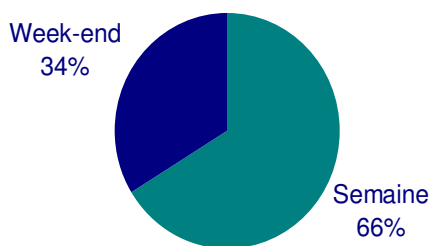
Nombre de passage à chaque compteur

2011	Mois observé : décembre		En cumul sur l'année, à fin : décembre	
	Nb de passage	Nb moyen de passage/jour	Nb de passage	Nb moyen de passage/jour
Briare	380	12	23 490	64
Candes	1 391	45	53 129	146
Couargues	305	10	16 563	45
Mareau	591	19	29 052	80
Montlouis	640	21	41 059	112
Muides	596	19	34 776	95
Savonnières	577	19	72 346	198
St Satur	112	4	10 802	30
Tours	1 398	45	66 706	183

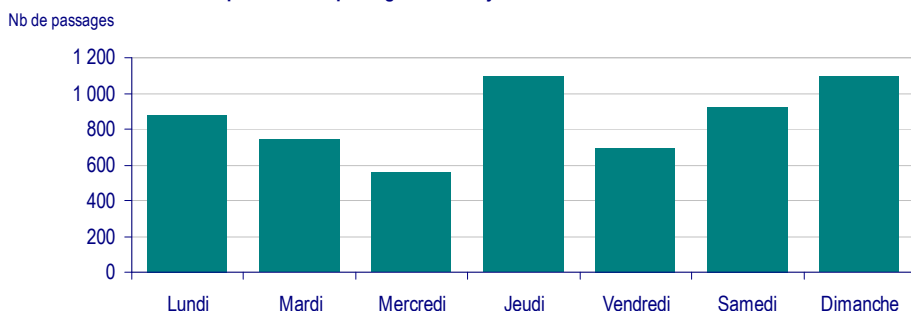
Fréquentation journalière du mois de décembre en région Centre



Répartition des passages entre semaine et week-end (pendant le mois observé)



Répartition des passages selon le jour de la semaine (pendant le mois observé)



Fréquentation moyenne journalière selon les mois observés :

	Janv	Fév	Mars	Avr	Mai	Juin	Juil	Août	Sept	Oct	Nov	Déc
Candes	43	52	68	136	163	252	312	349	168	93	57	45
Savonnières	21	40	76	255	251	334	451	498	208	153	58	19
Tours	27	64	98	242	237	275	346	380	211	173	87	45
Montlouis	27	60	46	128	161	153	255	264	117	70	43	21
Muides	17	26	38	100	118	151	216	237	111	63	36	19
Mareau	19	31	43	88	92	114	154	163	98	73	58	19
Briare	12	14	22	68	83	121	130	144	90	48	25	12
Couargues	9	18	23	47	55	63	91	108	57	38	24	10
St Satur	2	7	7	29	34	46	74	85	34	22	9	4



Les résultats pour le compteur de Candes-Saint-Martin (Indre-et-Loire) :

CHIFFRES CLES – A fin décembre 2011

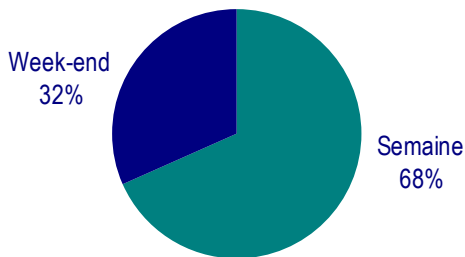
Nb de passages du mois :	1 391	ev mois/10 :	+11,0%
Nb de passages en cumul : <i>(depuis janvier)</i>	53 129	ev cumul/10 :	+4,4%
Nb moyen de passages / jour :			
Dans le mois :	45		
En cumul :	146		

nd = non disponible

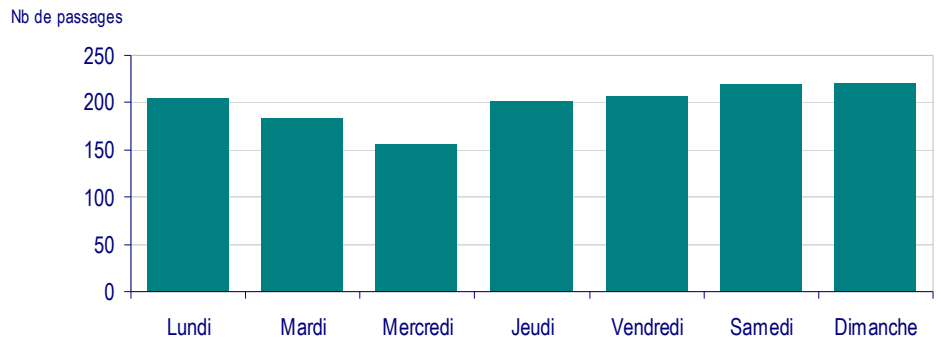
MEMO

Ouverture du 1^{er} tronçon Tours-Angers : 2005
Installation du compteur : fin août 2008

Répartition des passages entre semaine et week-end *(pendant le mois observé)*



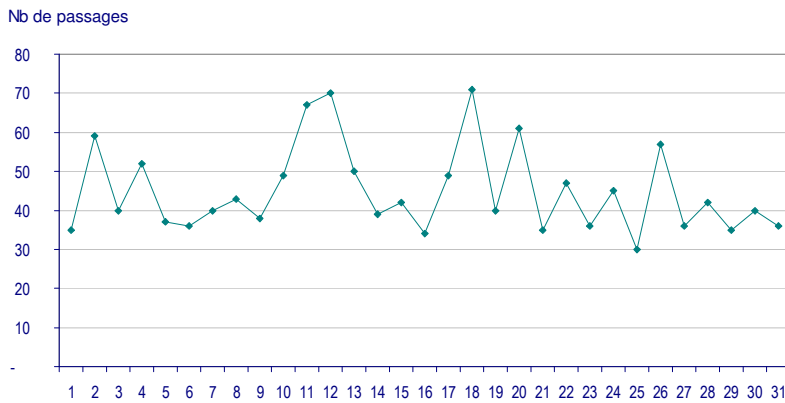
Nb de passages selon le jour de la semaine *(pendant le mois observé)*



Fréquentation moyenne journalière selon les mois observés :

	Janv	Fév	Mars	Avr	Mai	Juin	Juil	Août	Sept	Oct	Nov	Déc
Candes	43	52	68	136	163	252	312	349	168	93	57	45

Fréquentation journalière du mois de décembre



Nb de passages par mois

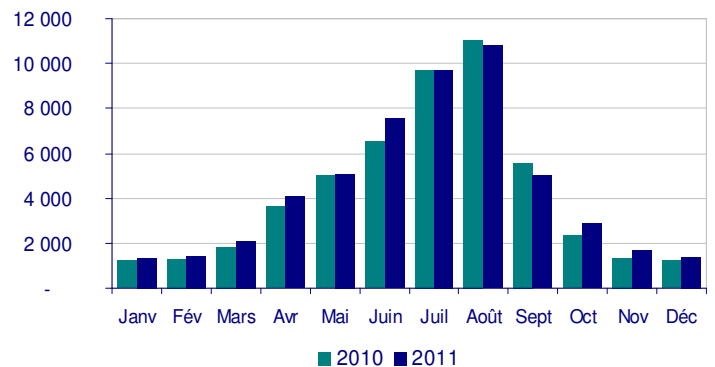


Tableau de fréquentation du site de Candes-Saint-Martin (Indre-et-Loire)

Fréquentation du site LAV de Candes-Saint-Martin en : 2011

	J	F	M	A	M	J	J	A	S	O	N	D
01	30	27	35	88	135	160	195	383	187	139	74	35
02	56	40	69	109	110	394	285	287	227	335	48	59
03	61	39	56	48	76	478	285	498	173	141	26	40
04	41	40	45	68	161	362	237	359	213	109	42	52
05	27	56	85	89	223	272	278	385	197	106	46	37
06	28	81	212	81	120	150	265	341	179	47	47	36
07	43	50	62	125	122	158	196	391	197	73	38	40
08	34	46	92	88	264	217	234	362	190	55	52	43
09	98	53	60	121	135	230	240	427	203	102	69	38
10	42	48	87	152	124	160	425	507	238	74	78	49
11	16	51	59	87	103	276	375	523	115	66	98	67
12	33	56	62	81	103	271	272	338	184	60	97	70
13	37	90	97	75	154	308	261	380	175	79	138	50
14	46	49	59	163	146	165	426	288	211	58	58	39
15	45	43	56	79	231	240	362	532	179	81	45	42
16	100	48	46	111	182	241	272	471	119	144	46	34
17	27	65	64	189	152	198	258	312	162	66	65	49
18	38	41	42	112	180	163	294	392	136	42	41	71
19	49	40	47	148	184	834	161	406	120	77	55	40
20	36	78	92	182	151	264	255	347	157	48	93	61
21	44	29	56	167	213	175	247	339	149	44	47	35
22	27	63	67	157	277	142	386	221	138	64	51	47
23	52	44	94	289	152	203	372	254	135	140	45	36
24	53	65	56	199	116	208	440	351	165	73	44	45
25	47	58	87	217	208	181	261	277	221	39	36	30
26	25	31	85	254	156	326	381	198	128	83	31	57
27	58	79	49	182	118	175	398	239	132	63	66	36
28	24	46	32	156	185	187	445	387	118	68	54	42
29	51	-	48	88	296	212	414	195	126	82	32	35
30	52	-	56	174	121	221	325	251	162	217	37	40
31	26	-	53	-	166	-	441	166	-	109	-	36
Total	1 346	1 456	2 110	4 079	5 064	7 571	9 686	10 807	5 036	2 884	1 699	1 391

Attention les données du 24 mars ont été modifiées le 06 octobre. Le nombre total de passage observé ce jour n'est pas 45 comme initialement annoncé mais 56.



Les résultats pour le compteur de Savonnières (Indre-et-Loire) :

CHIFFRES CLES – A fin décembre 2011

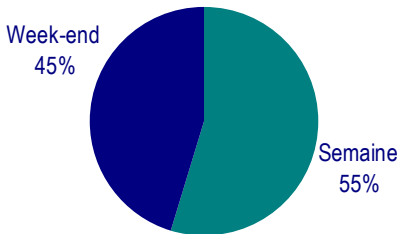
Nb de passages du mois :	577	ev mois/10 :	+64,9%
Nb de passages en cumul : <i>(depuis janvier)</i>	72 346	ev cumul/10 :	+10,6%
Nb moyen de passages / jour :			
Dans le mois :	19		
En cumul :	198		

nd = non disponible

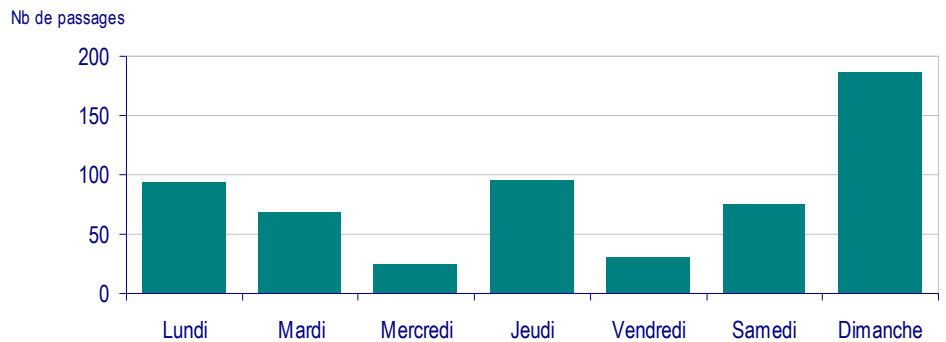
MEMO

Ouverture du 1^{er} tronçon Tours-Angers : 2005
Installation du compteur : fin août 2008

Répartition des passages entre semaine et week-end *(pendant le mois observé)*



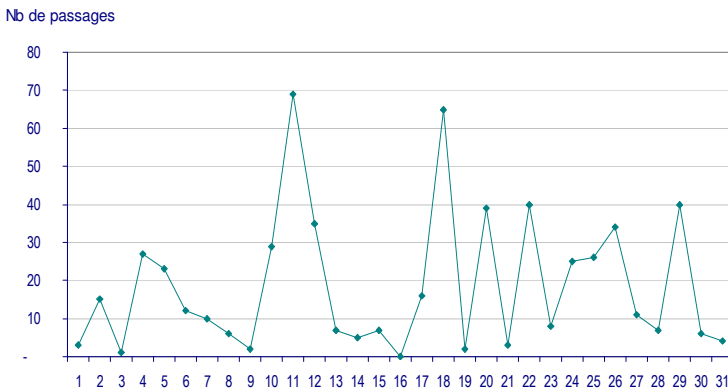
Nb de passages selon le jour de la semaine *(pendant le mois observé)*



Fréquentation moyenne journalière selon les mois observés :

	Janv	Fév	Mars	Avr	Mai	Juin	Juil	Août	Sept	Oct	Nov	Déc
Savonnières	21	40	76	255	251	334	451	498	208	153	58	19

Fréquentation journalière du mois de décembre



Nb de passages par mois

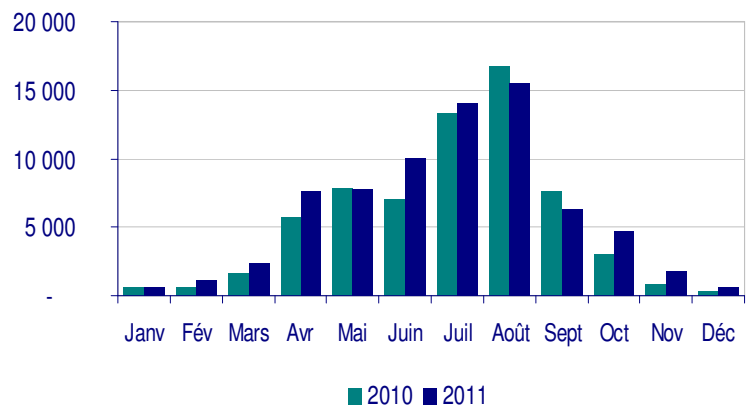


Tableau de fréquentation du site de Savonnières (Indre-et-Loire)

Fréquentation du site LAV de Savonnières en : 2011

	J	F	M	A	M	J	J	A	S	O	N	D
01	4	2	26	88	451	299	216	567	236	380	50	3
02	29	12	25	353	113	915	403	367	300	1 010	61	15
03	6	14	31	189	122	655	686	589	231	145	11	1
04	-	15	46	46	189	681	392	403	187	186	38	27
05	-	46	105	220	205	381	302	480	179	90	36	23
06	-	151	201	108	193	195	343	451	181	56	80	12
07	-	51	36	116	223	85	440	572	212	47	26	10
08	25	25	45	219	382	261	214	294	236	85	21	6
09	-	47	78	369	151	247	275	564	398	127	71	2
10	-	36	38	648	212	220	725	834	386	53	25	29
11	-	51	72	123	130	453	453	773	73	62	129	69
12	14	29	55	159	190	578	325	408	156	62	171	35
13	15	116	179	118	225	343	306	618	114	83	259	7
14	32	17	54	113	129	213	960	279	292	38	38	5
15	31	8	71	100	404	292	738	1 115	178	218	18	7
16	213	29	79	252	147	203	274	634	139	446	28	-
17	10	21	23	477	215	203	367	504	216	125	6	16
18	12	11	17	205	231	200	270	331	213	33	20	65
19	15	11	45	310	189	357	165	722	86	53	83	2
20	15	81	192	283	215	206	296	583	158	74	171	39
21	6	23	65	380	265	261	326	670	167	68	61	3
22	19	50	110	279	685	162	483	321	159	124	38	40
23	51	48	136	390	271	260	412	309	182	259	30	8
24	11	40	129	468	317	257	846	492	265	92	26	25
25	26	34	151	519	345	442	328	368	532	27	10	26
26	1	35	151	246	187	616	456	162	146	101	35	34
27	7	106	87	261	125	181	464	338	141	48	125	11
28	5	21	22	122	360	270	437	757	198	90	24	7
29	30	-	27	153	570	245	496	346	145	70	21	40
30	74	-	34	345	182	326	571	354	138	301	18	6
31	8	-	27	-	171	-	1 027	244	-	191	-	4
Total	659	1 130	2 357	7 659	7 794	10 007	13 996	15 449	6 244	4 744	1 730	577

Les résultats pour le compteur de Tours (Indre-et-Loire) :

CHIFFRES CLES – A fin décembre 2011

Nb de passages du mois :	1 398	ev mois/10 :	+160,3%
Nb de passages en cumul : <i>(depuis janvier)</i>	66 706	ev cumul/10 :	+27,6%
Nb moyen de passages / jour :			
Dans le mois :	45		
En cumul :	183		

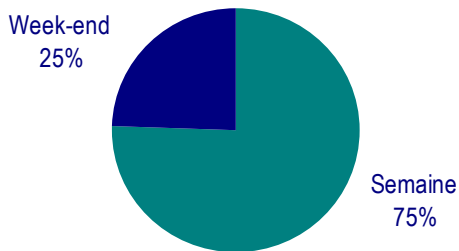
nd = non disponible

MEMO

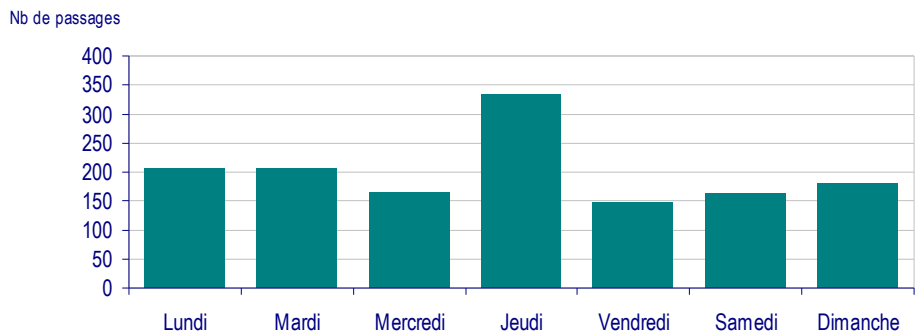
Ouverture du 1^{er} tronçon Tours-Angers : 2005

Installation du compteur : fin août 2008

Répartition des passages entre semaine et week-end *(pendant le mois observé)*



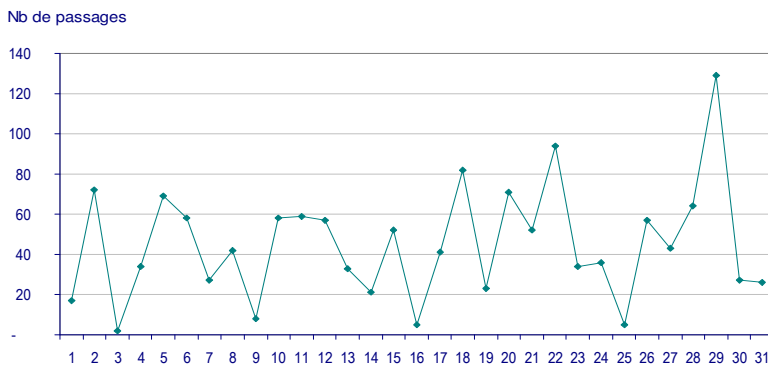
Nb de passages selon le jour de la semaine *(pendant le mois observé)*



Fréquentation moyenne journalière selon les mois observés :

	Janv	Fév	Mars	Avr	Mai	Juin	Juil	Août	Sept	Oct	Nov	Déc
Tours	27	64	98	242	237	275	346	380	211	173	87	45

Fréquentation journalière du mois de décembre



Nb de passages par mois

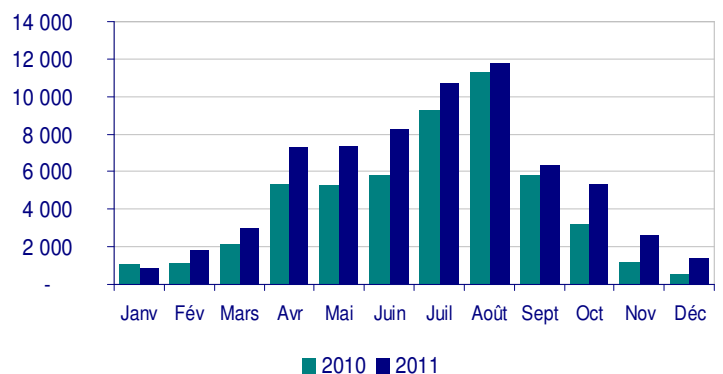


Tableau de fréquentation du site de Tours (Indre-et-Loire)

Fréquentation du site LAV de Tours en : 2011

	J	F	M	A	M	J	J	A	S	O	N	D
01	-	7	39	132	361	230	185	345	258	315	104	17
02	-	12	51	385	134	515	334	342	236	760	104	72
03	-	20	48	91	103	328	617	435	239	250	22	2
04	-	28	55	105	208	413	292	331	189	224	68	34
05	-	51	124	158	348	329	248	336	183	123	40	69
06	-	220	228	182	157	166	265	295	161	70	84	58
07	-	88	48	210	198	130	290	543	212	74	63	27
08	-	-	76	177	365	287	211	226	171	75	47	42
09	-	78	79	392	166	316	297	380	261	141	117	8
10	-	88	66	637	142	340	587	659	427	103	45	58
11	-	112	68	132	134	325	372	507	116	84	127	59
12	16	33	56	125	216	401	204	236	120	127	175	57
13	31	154	226	126	189	287	268	452	108	121	340	33
14	47	33	76	132	120	197	721	165	290	88	70	21
15	52	28	86	109	330	289	411	816	180	203	47	52
16	230	56	101	271	145	186	184	491	123	616	123	5
17	10	50	47	518	238	145	253	317	154	143	70	41
18	25	26	26	232	297	155	213	309	280	63	43	82
19	83	17	62	236	218	358	117	447	91	104	109	23
20	22	181	262	301	201	181	151	504	160	121	224	71
21	11	41	118	364	295	218	210	419	174	95	75	52
22	35	51	143	244	594	108	338	289	178	132	71	94
23	57	40	152	293	260	198	285	297	168	245	56	34
24	16	61	181	344	240	236	633	339	299	116	47	36
25	40	76	125	395	343	326	266	353	644	41	24	5
26	4	45	183	275	110	503	337	126	179	144	43	57
27	28	155	106	192	127	166	396	282	168	58	121	43
28	13	41	26	136	311	213	325	673	213	79	40	64
29	55	-	103	84	478	236	459	263	183	77	39	129
30	51	-	27	295	144	453	526	323	166	357	61	27
31	12	-	47	-	172	-	743	274	-	200	-	26
Total	838	1 792	3 035	7 273	7 344	8 235	10 738	11 774	6 331	5 349	2 599	1 398

Les résultats pour le compteur de Montlouis-sur-Loire (Indre-et-Loire) :

CHIFFRES CLES – A fin décembre 2011

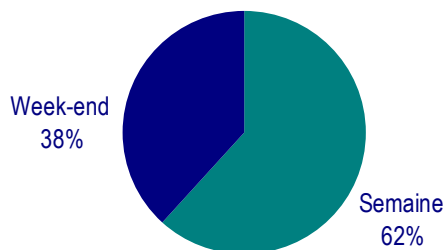
Nb de passages du mois :	640	ev mois/10 :	+91,6%
Nb de passages en cumul : <i>(depuis janvier)</i>	41 059	ev cumul/10 :	+12,3%
Nb moyen de passages / jour :			
Dans le mois :	21		
En cumul :	112		

nd = non disponible

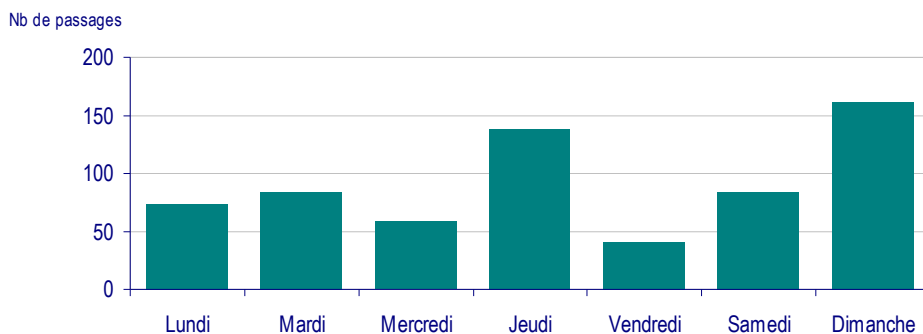
MEMO

Ouverture du tronçon Amboise-Tours : 2008
Installation du compteur : fin août 2008

Répartition des passages entre semaine et week-end *(pendant le mois observé)*



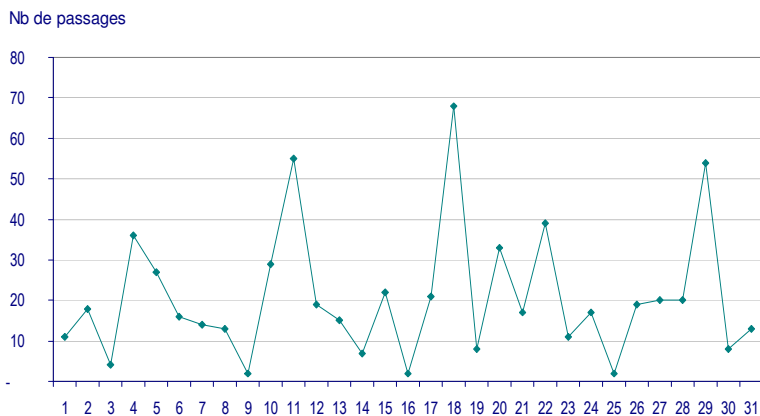
Nb de passages selon le jour de la semaine *(pendant le mois observé)*



Fréquentation moyenne journalière selon les mois observés :

	Janv	Fév	Mars	Avr	Mai	Juin	Juil	Août	Sept	Oct	Nov	Déc
Montlouis	27	60	46	128	161	153	255	264	117	70	43	21

Fréquentation journalière du mois de décembre



Nb de passages par mois

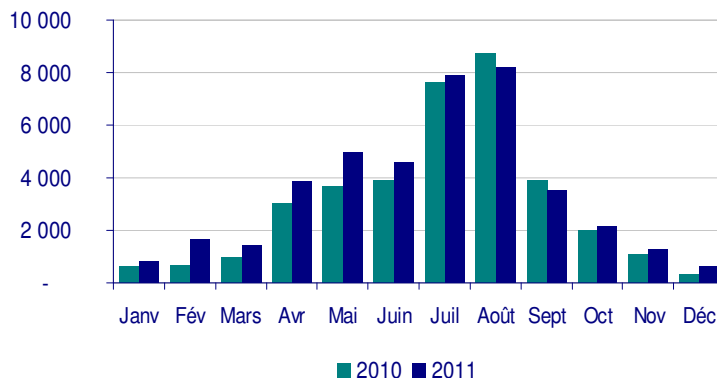


Tableau de fréquentation du site de Montlouis-sur-Loire (Indre-et-Loire)

Fréquentation du site LAV de Montlouis-sur-Loire en : 2011

	J	F	M	A	M	J	J	A	S	O	N	D
01	2	10	9	54	471	85	161	290	96	163	40	11
02	41	2	32	149	98	294	377	266	194	343	21	18
03	9	9	26	27	84	236	381	305	151	68	13	4
04	30	18	35	21	119	282	199	353	168	51	27	36
05	7	27	72	57	149	200	274	270	136	52	17	27
06	4	469	98	77	103	74	202	197	116	27	56	16
07	19	25	51	95	138	54	206	371	155	23	20	14
08	29	40	39	71	266	112	135	171	81	45	16	13
09	94	49	57	215	180	110	188	272	111	65	43	2
10	11	34	34	310	152	103	378	454	202	22	26	29
11	14	34	36	76	83	196	200	412	67	28	86	55
12	6	16	28	55	104	176	181	226	48	41	103	19
13	19	94	80	78	401	207	242	272	76	60	168	15
14	27	18	40	82	105	148	394	140	142	46	19	7
15	37	33	39	60	163	145	343	512	133	73	38	22
16	168	43	46	142	128	136	199	276	83	256	13	2
17	10	40	15	225	112	87	272	215	127	51	28	21
18	31	35	14	80	135	102	142	268	130	17	24	68
19	21	4	45	135	124	186	113	255	67	35	64	8
20	36	465	146	251	107	116	175	283	123	35	135	33
21	8	10	56	161	197	125	220	309	109	30	15	17
22	24	24	39	144	241	70	176	213	58	59	49	39
23	37	9	46	136	133	99	197	195	64	150	17	11
24	14	46	45	238	143	168	377	232	154	24	39	17
25	27	28	70	277	155	221	232	283	305	29	15	2
26	4	15	90	166	92	267	246	100	106	53	29	19
27	40	68	55	112	66	155	277	134	57	20	105	20
28	9	12	16	97	238	130	318	308	128	34	16	20
29	32	-	17	92	303	182	264	156	74	48	27	54
30	27	-	28	148	80	119	301	241	62	94	10	8
31	11	-	20	-	114	-	546	217	-	114	-	13
Total	848	1 677	1 424	3 831	4 984	4 585	7 916	8 196	3 523	2 156	1 279	640

Les résultats pour le compteur de Muides-sur-Loire (Courbouzon) (Loir-et-Cher) :

CHIFFRES CLES – A fin décembre 2011

Nb de passages du mois :	596	ev mois/10 :	+210,4%
Nb de passages en cumul : <i>(depuis janvier)</i>	34 776	ev cumul/10 :	+14,0%
Nb moyen de passages / jour :			
Dans le mois :	19		
En cumul :	95		

nd = non disponible

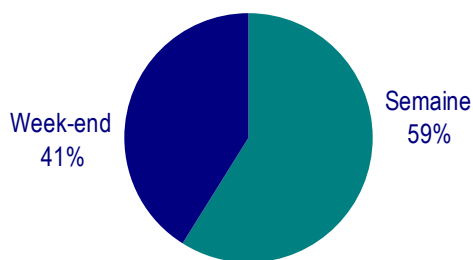
MEMO

Ouverture de tronçons :

- ↪ Muides-Lestieu : 2005
- ↪ Mareau – Candé-sur-Beuvron : 2006
- ↪ Onzain-Chenonceau : 2010

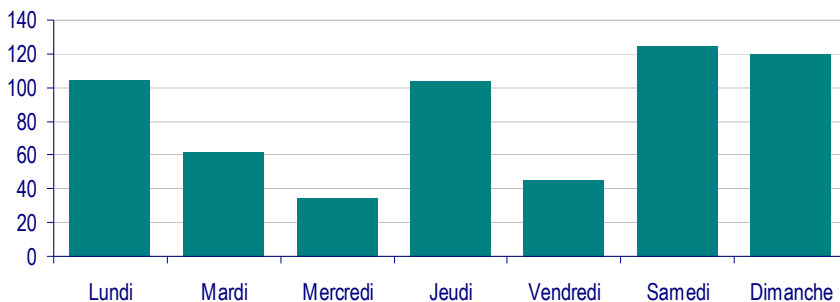
Installation du compteur : fin août 2008

Répartition des passages entre semaine et week-end *(pendant le mois observé)*



Nb de passages selon le jour de la semaine *(pendant le mois observé)*

Nb de passages

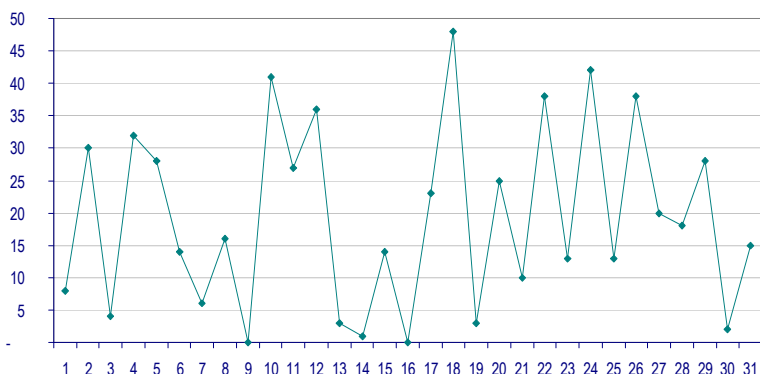


Fréquentation moyenne journalière selon les mois observés :

	Janv	Fév	Mars	Avr	Mai	Juin	Juil	Août	Sept	Oct	Nov	Déc
Muides	19	28	38	100	118	151	216	237	111	63	36	19

Fréquentation journalière du mois de décembre

Nb de passages



Nb de passages par mois

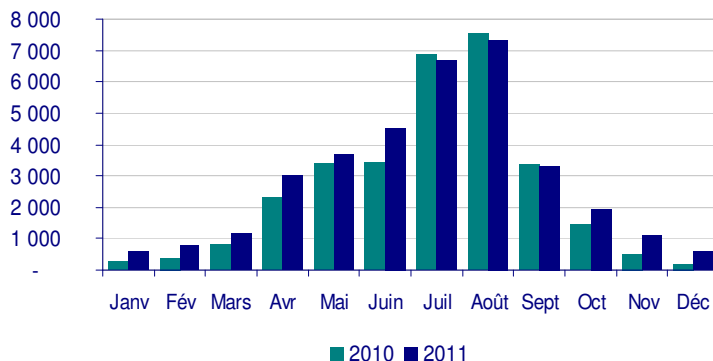


Tableau de fréquentation du site de Muides-sur-Loire (Courbouzon) (Loir-et-Cher)

Fréquentation du site LAV de Muides-sur-Loire (Courbouzon) en : 2011

	J	F	M	A	M	J	J	A	S	O	N	D
01	4	10	7	34	208	115	121	420	126	189	32	8
02	17	10	33	109	46	236	255	331	126	271	43	30
03	6	15	10	31	77	178	286	211	150	90	-	4
04	4	7	31	48	107	265	226	254	166	70	34	32
05	8	22	35	41	86	173	185	219	109	51	13	28
06	-	73	74	107	69	116	164	254	73	13	26	14
07	6	33	24	72	158	53	205	314	46	30	29	6
08	17	9	41	47	153	111	134	214	76	34	10	16
09	43	60	31	106	83	90	175	255	84	52	48	-
10	5	27	26	219	144	79	315	348	208	38	34	41
11	9	40	24	61	78	228	232	289	86	42	35	27
12	52	13	37	68	85	227	169	142	71	28	84	36
13	12	45	55	109	64	205	167	246	99	33	85	3
14	26	22	45	52	105	165	322	161	140	30	27	1
15	23	10	51	51	122	169	282	524	129	95	27	14
16	141	27	36	92	107	106	202	307	59	170	20	-
17	16	20	19	159	112	128	208	263	107	53	7	23
18	9	10	15	150	166	126	210	180	97	28	43	48
19	24	2	28	97	160	205	59	229	63	40	54	3
20	25	79	91	131	81	90	177	229	66	37	108	25
21	5	11	35	132	164	128	147	327	81	25	24	10
22	14	29	26	113	169	88	127	214	72	51	42	38
23	42	19	62	162	117	96	163	206	84	97	57	13
24	7	33	48	208	153	145	272	176	155	58	16	42
25	16	71	51	160	131	178	160	137	380	20	22	13
26	-	7	80	139	47	285	254	54	122	30	11	38
27	15	72	85	67	70	155	264	153	75	38	51	20
28	8	20	48	71	156	135	246	268	86	29	31	18
29	13	-	24	57	256	112	226	132	96	25	32	28
30	17	-	10	107	93	156	283	163	98	87	35	2
31	5	-	8	-	101	-	451	115	-	108	-	15
Total	589	796	1 190	3 000	3 668	4 543	6 687	7 335	3 330	1 962	1 080	596

Attention **les données du 12 janvier ont été modifiées le 31 décembre**. Le nombre total de passage observé ce jour n'est pas 0 comme initialement annoncé mais 52.

Attention **les données du 06 février ont été modifiées le 31 décembre**. Le nombre total de passage observé ce jour n'est pas 0 comme initialement annoncé mais 73.



Les résultats pour le compteur de Mareau-aux-Prés (Loire) :

CHIFFRES CLES – A fin décembre 2011

Nb de passages du mois :	591	ev mois/10 :	+212,7%
Nb de passages en cumul : <i>(depuis janvier)</i>	29 052	ev cumul/10 :	+22,2%
Nb moyen de passages / jour :			
Dans le mois :	19		
En cumul :	80		

nd = non disponible

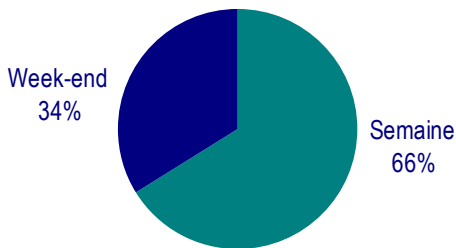
MEMO

Ouverture du tronçon Mareau /
Candé-sur-Beuvron : 2006

Installation du compteur : fin août 2008

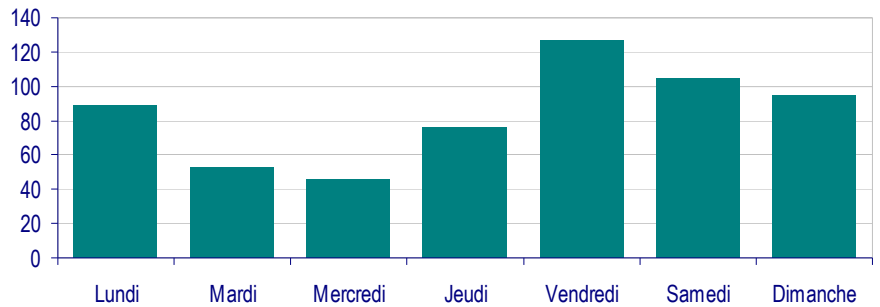
Répartition des passages entre semaine et week-end

(pendant le mois observé)



Nb de passages selon le jour de la semaine *(pendant le mois observé)*

Nb de passages

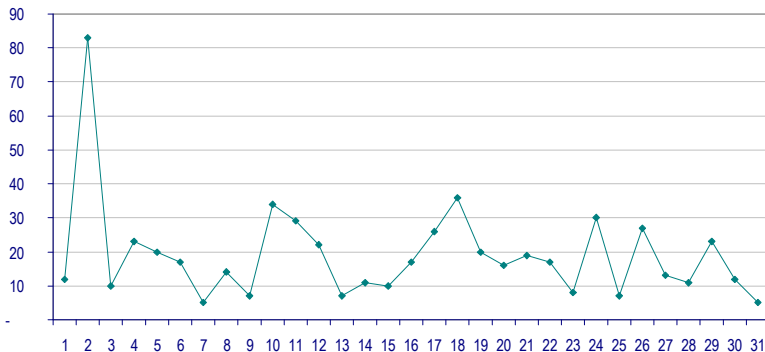


Fréquentation moyenne journalière selon les mois observés :

	Janv	Fév	Mars	Avr	Mai	Juin	Juil	Août	Sept	Oct	Nov	Déc
Mareau	19	31	43	88	92	114	154	163	98	73	58	19

Fréquentation journalière du mois de décembre

Nb de passages



Nb de passages par mois

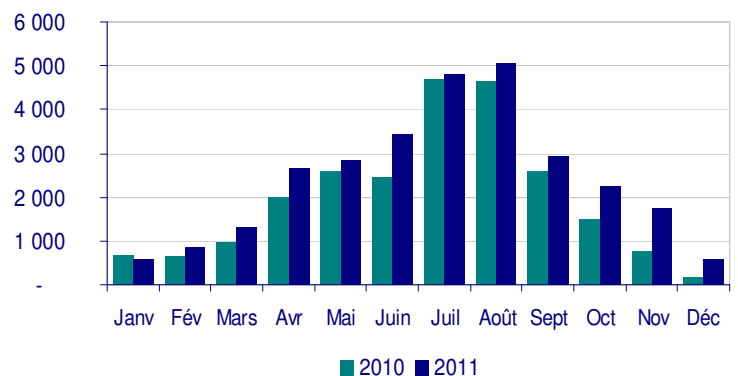


Tableau de fréquentation du site de Mareau-aux-Prés (Loiret)

Fréquentation du site LAV de Mareau-aux-Prés en : 2011

	J	F	M	A	M	J	J	A	S	O	N	D
01	-	9	22	58	149	60	115	296	52	136	29	12
02	-	11	14	119	39	177	283	218	103	277	42	83
03	-	18	20	77	52	128	293	96	95	93	20	10
04	-	11	26	35	57	119	122	145	166	78	69	23
05	-	26	56	56	54	195	94	115	98	56	45	20
06	-	98	70	55	86	75	106	146	119	22	75	17
07	-	33	28	69	164	41	153	252	49	31	29	5
08	-	23	40	52	153	85	85	175	108	47	39	14
09	-	13	34	126	72	83	115	205	109	67	52	7
10	-	27	38	292	57	54	255	243	185	25	46	34
11	-	52	47	49	68	146	193	166	63	49	70	29
12	36	31	46	56	73	203	82	112	44	28	89	22
13	25	84	65	71	82	157	80	186	59	32	138	7
14	47	31	30	42	58	109	234	112	108	52	53	11
15	54	15	41	61	141	84	198	372	88	92	34	10
16	128	37	37	86	69	72	110	127	77	232	29	17
17	16	36	16	194	126	94	180	149	123	77	28	26
18	21	23	47	70	88	64	125	125	122	17	77	36
19	26	8	22	71	73	164	41	111	68	32	88	20
20	23	54	91	82	91	76	117	184	93	44	165	16
21	13	18	32	85	92	91	107	327	72	32	45	19
22	19	31	42	118	172	43	83	163	54	80	77	17
23	24	10	50	95	90	70	127	115	105	173	59	8
24	5	9	46	131	76	100	244	154	107	62	45	30
25	16	45	56	149	77	211	115	112	234	37	52	7
26	8	23	89	85	51	285	167	34	99	55	36	27
27	14	68	80	75	57	120	116	90	69	39	107	13
28	26	13	58	28	125	143	154	255	95	40	32	11
29	30	-	50	41	211	72	153	70	84	68	55	23
30	34	-	16	126	76	99	163	107	79	94	24	12
31	29	-	15	-	59	-	378	91	-	90	-	5
Total	594	857	1 324	2 654	2 838	3 420	4 788	5 053	2 927	2 257	1 749	591

Les résultats pour le compteur de Briare (Loiret) :

CHIFFRES CLES – A fin décembre 2011

Nb de passages du mois :	380	ev mois/10 :	+104,3%
Nb de passages en cumul : <i>(depuis janvier)</i>	23 490	ev cumul/10 :	+7,9%
Nb moyen de passages / jour :			
Dans le mois :	12		
En cumul :	64		

nd = non disponible

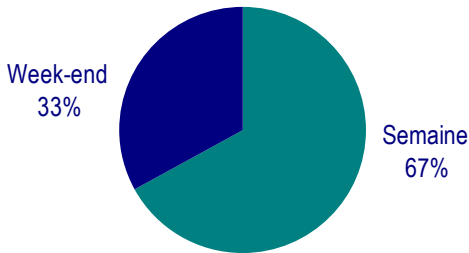
MEMO

Ouverture du tronçon Briare-Sancerre : 2007/2008

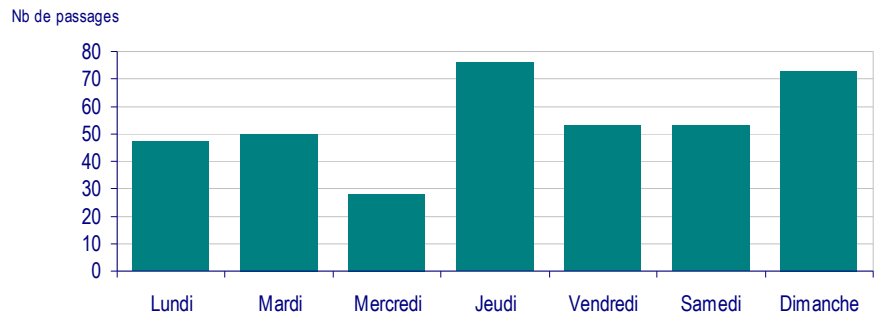
Installation du compteur : fin août 2008

Sa 08 Oct 2011 : randonnée cyclo organisée par l'UCS Cosne s/ Loire

Répartition des passages entre semaine et week-end *(pendant le mois observé)*



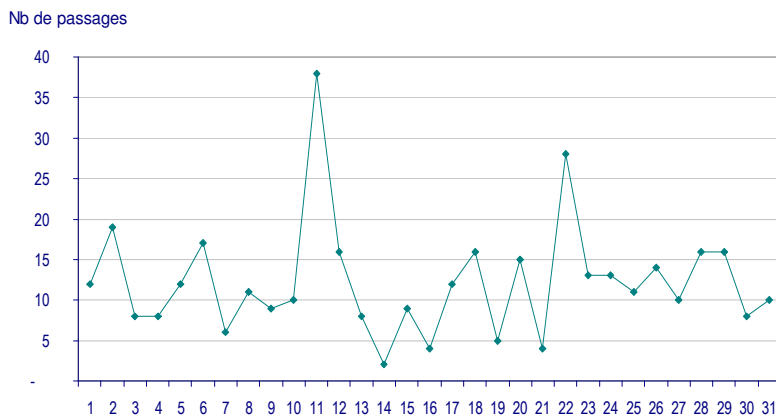
Nb de passages selon le jour de la semaine *(pendant le mois observé)*



Fréquentation moyenne journalière selon les mois observés :

	Janv	Fév	Mars	Avr	Mai	Juin	Juil	Août	Sept	Oct	Nov	Déc
Briare	12	14	22	68	83	121	130	144	90	48	25	12

Fréquentation journalière du mois de décembre



Nb de passages par mois

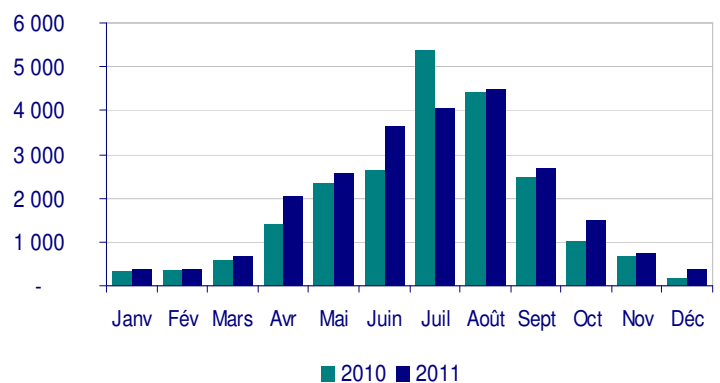


Tableau de fréquentation du site de Briare (Loiret)

Fréquentation du site LAV de Briare en : 2011

	J	F	M	A	M	J	J	A	S	O	N	D
01	12	5	19	23	117	77	111	203	72	58	21	12
02	3	1	10	68	80	135	125	239	102	140	18	19
03	4	5	25	15	81	213	161	100	63	54	14	8
04	5	7	24	16	85	211	116	190	103	45	31	8
05	6	18	32	34	66	170	121	133	88	70	40	12
06	5	45	54	30	72	61	133	36	89	11	39	17
07	7	12	14	52	101	67	103	204	85	31	11	6
08	18	10	23	44	137	120	144	130	75	288	28	11
09	47	7	36	72	56	132	146	230	111	8	23	9
10	8	20	13	123	72	40	178	145	234	19	31	10
11	10	32	26	50	53	121	172	185	212	49	17	38
12	3	28	19	40	66	172	92	101	86	23	37	16
13	8	20	5	20	78	145	81	147	73	21	62	8
14	16	7	19	55	69	173	215	118	83	28	20	2
15	11	3	30	33	99	124	209	204	101	45	13	9
16	77	21	20	88	76	74	127	162	64	56	15	4
17	10	7	9	121	121	73	89	135	73	29	12	12
18	18	10	20	69	61	145	98	112	71	17	30	16
19	-	11	6	68	47	84	27	150	50	24	18	5
20	4	14	39	95	61	88	97	158	131	12	58	15
21	5	14	15	127	107	108	83	184	44	27	12	4
22	5	8	22	86	142	80	77	162	49	48	24	28
23	13	16	30	118	48	67	90	181	112	72	20	13
24	7	5	26	168	53	190	173	98	59	26	28	13
25	15	20	21	82	87	167	90	106	111	14	15	11
26	10	7	37	63	77	190	180	30	80	33	13	14
27	9	24	35	88	49	55	140	128	55	32	30	10
28	6	8	10	43	130	108	154	159	63	24	19	16
29	7	-	2	63	119	120	174	92	85	30	31	16
30	11	-	16	98	111	114	138	156	65	79	14	8
31	6	-	11	-	65	-	191	97	-	73	-	10
Total	366	385	668	2 052	2 586	3 624	4 035	4 475	2 689	1 486	744	380

Donnée atypique : randonnée cyclo organisée par l'UCS cyclotourisme de Cosnes s/ Loire (rallye des vignobles - randonnée "entre Loire et Canal").



Les résultats pour le compteur de Couargues (Cher) :

CHIFFRES CLES – A fin décembre 2011

Nb de passages du mois : **305** ev mois/10 : **+98,1%**

Nb de passages en cumul : **16 563** (depuis janvier) ev cumul/10 : **+33,6%**

Nb moyen de passages / jour :
 Dans le mois : **10**
 En cumul : **45**

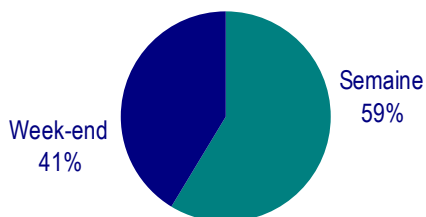
nd = non disponible

MEMO

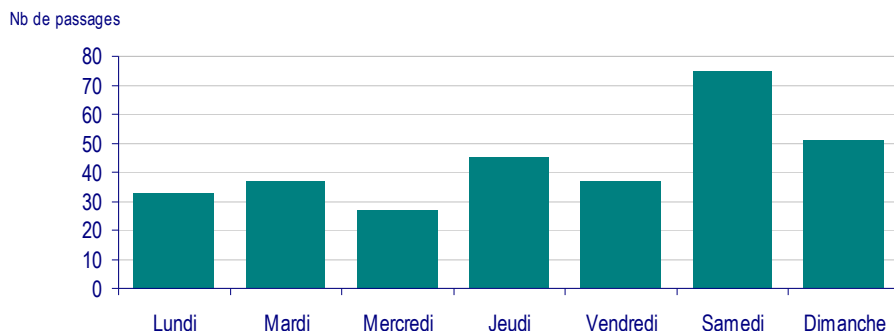
Ouverture de nouveaux tronçons :
 ↪ Sancerre-Couargues : 2008
 ↪ Marseilles-les-Aubigny / La Chapelle Montlinard

Installation du compteur : fin août 2008

Répartition des passages entre semaine et week-end (pendant le mois observé)



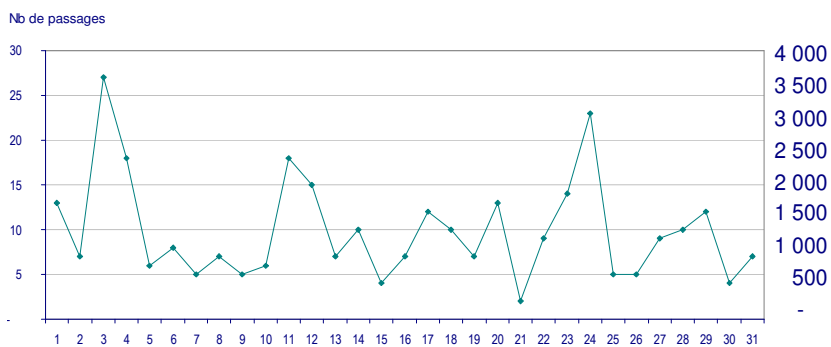
Nb de passages selon le jour de la semaine (pendant le mois observé)



Fréquentation moyenne journalière selon les mois observés :

	Jan v	Fév	Mars	Avr	Mai	Juin	Juil	Août	Sept	Oct	Nov	Déc
Couargues	9	18	23	47	55	63	91	108	57	38	24	10

Fréquentation journalière du mois de décembre



Nb de passages par mois

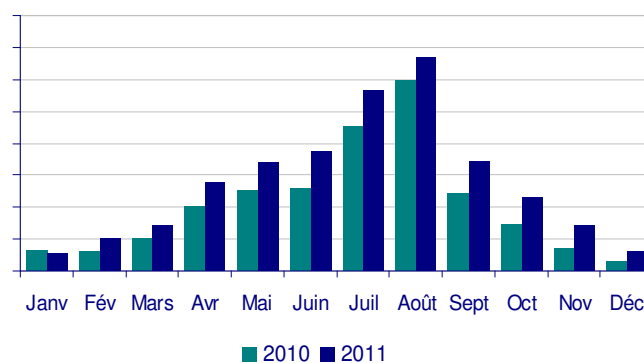


Tableau de fréquentation du site de Couargues (Cher)

Fréquentation du site LAV de Couargues en : 2011

	J	F	M	A	M	J	J	A	S	O	N	D
01	7	7	15	25	75	44	59	168	49	93	26	13
02	7	11	26	57	42	91	77	122	75	158	31	7
03	-	5	12	10	29	118	102	94	60	49	7	27
04	-	13	16	17	38	89	50	144	95	27	14	18
05	-	26	46	23	46	63	77	88	51	20	26	6
06	-	39	33	22	54	29	67	190	47	15	19	8
07	-	7	25	28	50	43	85	193	49	17	4	5
08	-	12	22	25	75	69	76	93	42	14	12	7
09	-	34	21	51	43	54	75	92	69	17	35	5
10	-	26	14	55	28	27	90	230	88	13	21	6
11	-	29	32	41	60	91	112	115	33	34	49	18
12	-	24	30	12	35	155	50	69	40	25	74	15
13	13	40	9	33	37	81	65	102	35	7	84	7
14	10	12	16	25	13	36	218	98	88	25	17	10
15	28	9	27	47	42	61	134	152	53	35	11	4
16	44	18	16	64	57	38	100	142	49	76	30	7
17	11	17	11	82	60	35	79	150	69	36	10	12
18	12	18	13	64	48	23	54	106	65	17	19	10
19	20	13	25	75	64	85	59	103	28	17	30	7
20	7	25	76	43	48	38	69	94	38	12	39	13
21	8	17	17	38	78	48	71	79	80	25	23	2
22	5	17	21	63	134	27	52	83	35	34	17	9
23	18	16	29	95	56	33	68	83	37	57	15	14
24	14	5	13	44	53	75	163	59	68	33	9	23
25	11	32	39	91	106	94	37	78	115	18	15	5
26	11	8	40	61	41	149	147	27	53	46	10	5
27	13	17	26	58	30	37	80	47	44	22	37	9
28	8	15	16	44	65	42	89	104	42	21	11	10
29	11	-	12	43	113	53	105	66	76	34	15	12
30	8	-	11	61	58	47	122	120	48	84	11	4
31	4	-	8	-	23	-	198	57	-	85	-	7
Total	270	512	717	1 397	1 701	1 875	2 830	3 348	1 721	1 166	721	305



Les résultats pour le compteur de Saint-Satur (Cher) :

CHIFFRES CLES – A fin décembre 2011

Nb de passages du mois :	112	ev mois/10 :	+211,1%
Nb de passages en cumul : <i>(depuis janvier)</i>	10 802	ev cumul/10 :	44,6%
Nb moyen de passages / jour :			
Dans le mois :	4		
En cumul :	30		

nd = non disponible

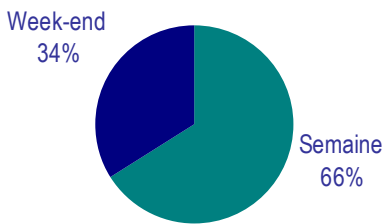
MEMO

Ouverture de nouveaux tronçons :

- ↗ Sancerre-Couargues : 2008
- ↗ Marseilles-les-Aubigny / La Chapelle Montlinard

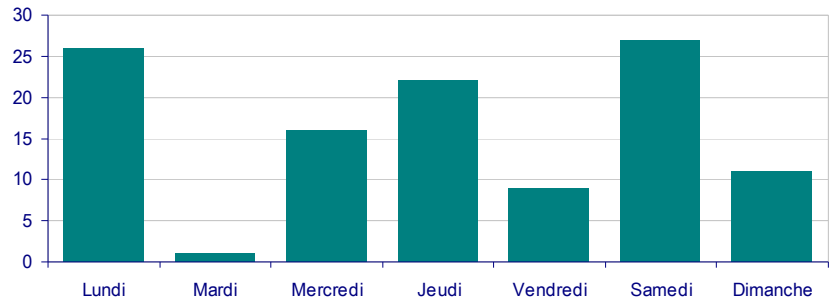
Installation du compteur : fin avril 2010

Répartition des passages entre semaine et week-end *(pendant le mois observé)*



Nb de passages

Nb de passages selon le jour de la semaine *(pendant le mois observé)*

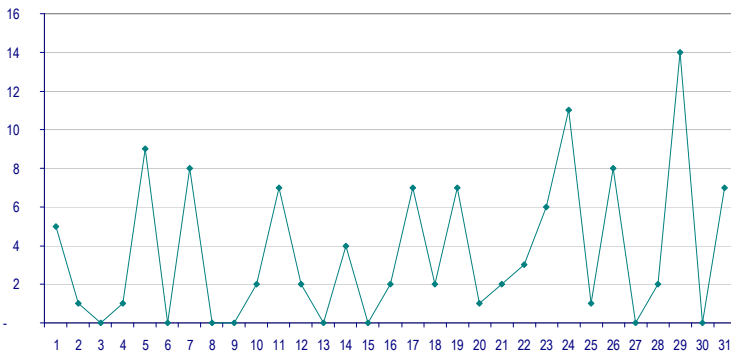


Fréquentation moyenne journalière selon les mois observés :

	Jan v	Fév	Mars	Avr	Mai	Juin	Juil	Août	Sept	Oct	Nov	Déc
St Satur	2	7	7	29	34	46	74	85	34	22	9	4

Fréquentation journalière du mois de décembre

Nb de passages



Nb de passages par mois

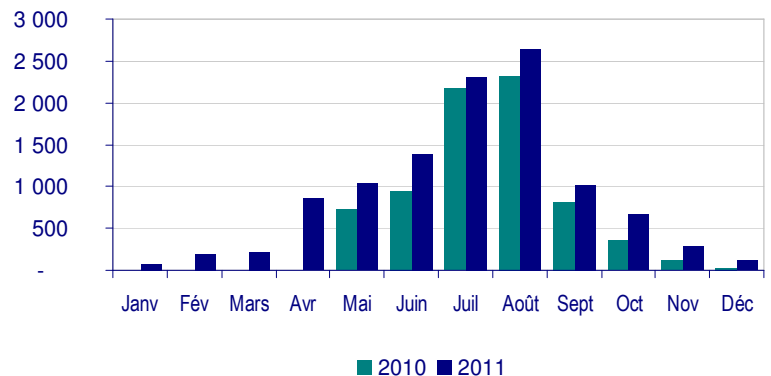


Tableau de fréquentation du site de Saint-Satur (Cher)

Fréquentation du site LAV de Saint Satur en :

2011

	J	F	M	A	M	J	J	A	S	O	N	D
01	-	2	3	7	48	34	24	110	19	70	7	5
02	3	12	3	31	34	68	60	127	51	53	13	1
03	-	1	1	6	22	90	111	89	38	30	1	-
04	-	2	20	25	31	51	41	100	59	12	1	1
05	2	5	13	4	35	49	55	70	27	8	12	9
06	-	28	23	13	22	20	105	54	24	-	10	-
07	-	3	-	23	38	20	66	148	44	3	-	8
08	10	1	4	8	45	36	38	71	40	3	-	-
09	1	5	18	27	18	24	74	138	34	43	5	-
10	-	5	3	63	13	34	67	138	55	5	5	2
11	-	1	6	6	32	53	68	153	31	13	18	7
12	-	9	9	14	10	66	45	64	41	19	33	2
13	-	15	7	23	43	87	75	113	40	6	27	-
14	-	-	4	7	26	45	101	57	42	6	10	4
15	13	2	8	22	31	73	115	179	29	12	7	-
16	8	21	6	31	44	18	68	127	4	84	11	2
17	1	5	-	62	16	27	84	91	24	8	1	7
18	-	2	2	51	26	14	47	59	13	14	7	2
19	7	7	2	23	29	56	54	89	12	6	22	7
20	-	12	15	40	34	27	71	64	11	2	21	1
21	3	6	3	22	40	43	64	49	28	11	12	2
22	-	2	9	29	51	19	51	62	12	10	6	3
23	3	8	14	50	37	30	78	87	36	41	12	6
24	-	-	3	40	26	51	96	61	38	15	1	11
25	2	9	10	53	64	58	45	64	88	11	4	1
26	-	12	7	36	22	73	77	25	46	32	6	8
27	2	13	14	52	20	58	81	34	18	16	11	-
28	-	4	8	28	75	70	130	68	52	7	6	2
29	16	-	1	35	63	56	69	39	33	22	6	14
30	3	-	2	25	34	40	104	65	31	67	8	-
31	-	-	4	-	12	-	137	45	-	42	-	7
Total	74	192	222	856	1 041	1 390	2 301	2 640	1 020	671	283	112